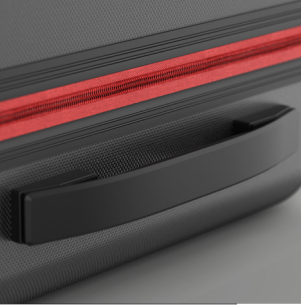


LEDUP



Transportkoffer für LEDUP

– Transportkoffer aus ABS mit Rollen und Griff

- wasserabweisender Hartschalenkoffer aus ABS mit schlag- und kratzfester Oberfläche
- Leichtgewicht mit kompakten Abmessungen - 4 kg (ohne System)
BxHxT= 118 x 15 x 32 cm
- hochwertiger und robuster Reißverschluss
- leichtgängige Rollen mit Gummibeschichtung für den bequemen Transport
- stabile Griffe an drei Seiten
- drei Spanngurte sorgen für eine rasche und einfache Systembefestigung
- Druckpaneele werden geschützt im Koffer mittransportiert

– Transport case ABS with wheels and handle

- *ABS water repellent hard case with impact and scratch resistant surface*
- *lightweight with compact dimensions - 4 kg (without system)*
WxHxD = 118 x 15 x 32 cm
- *high quality and robust zipper*
- *smooth-running rollers with rubber coating for easy transport*
- *sturdy handles on three sides*
- *three straps ensure easy system attachment*
- *system panels are transported protected in a suitcase*